

HC 30-15

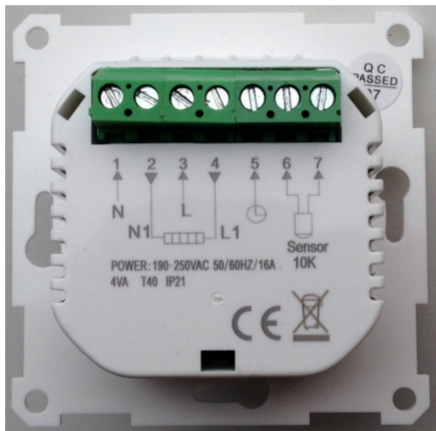
HEATCOM
SMART HEATING SOLUTIONS



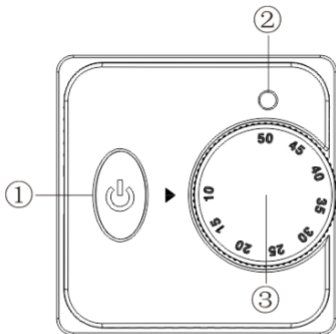
USER GUIDE & INSTALLATION

UK / DE /
DK / FI /
NO / SE

TERMINALS



OPERATION AND INDICATOR



DISPLAY	DESCRIPTION
1	ON / OFF button
2	Light indicator
3	Temperature adjustment knob

UK	– User guide & installation instructions.....	6
DE	– Benutzerhandbuch & Installationsanleitung.....	14
DK	– Bruger & installationsvejledning.....	23
FI	– Käyttöopas ja asennusohjeet.....	32
NO	– Brukerveiledning & installasjonsinstruksjoner.....	41
SE	– Användarhandbok & monteringsanvisning.....	50

INTRODUCTION

HC30-15 is a fully manual operated thermostat with only on/off button and rotary knob for setting of temperature.

A temperature limiting function is included, ideal for use together with wooden or engineered floor boards.

The temperature is measured through floor sensor, room sensor or the 2 in combination.

The power regulator mode is useful if thermostat is not in the same room as the heating.

The temperature limit is not active in the power regulator setting.

PRECAUTIONS

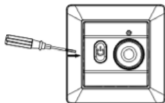
- Do not install thermostat in direct sunlight
- Do not install on severely cold outer walls
- If the thermostat is not in the same room as the heating, only floor sensor can be used
- Install floor sensor min 0,5m from the wall (cable can be extended with up to 7m, min. 2x0,5mm² cable)
- Do not cover the thermostat, this will cause overheating
- All connections to the thermostat must be according to national regulations and installed by authorized electricians
- Power supply to the thermostat must be supplied through 30mA RCD and overload protected through max. 16A fuses.

LIGHT INDICATOR

- Red light: The heating is on.
- Blinking red light: The floor sensor is disconnected.
- Green light: 5 °C night reduction/energy conservation is activated with an external «FP» signal on terminal 5. The signal must be activated for at least 20 seconds before the thermostat will react.
- Green + red light: The heating is on and 5 °C night reduction/energy conservation is activated with an external «FP» signal on terminal 5.

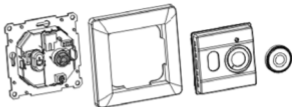
INSTALLATION

1



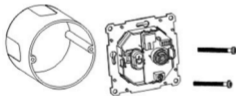
Set the knob to 10. Press the two spring catches inwards with a screwdriver and remove the cover.

2



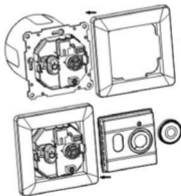
Once the front cover has been dismantled, you can access the dipswitches and the potentiometer. Now you can adjust them as needed.

3



Mount the thermostat in the holder.

4



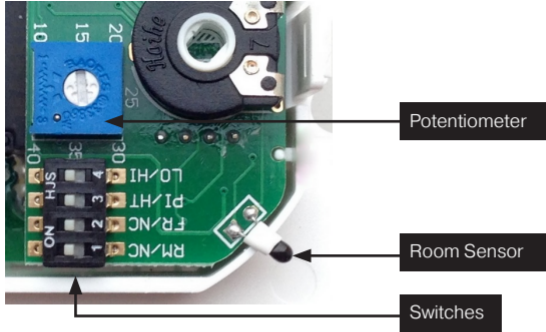
Mount frame, front cover and knob.

CONNECTIONS

TERMINAL NO.	DESCRIPTION
1	[N] Power supply
2	[N1] Load
3	[L] Power supply
4	[L1] Load
5	FP input, -5 °C setback
6	10 kΩ floor sensor
7	

SPECIFICATION

Voltage/frequency	230 V / 50-60 Hz
Load	3600W (16 A)
Dimensions	81 x 81 x 57mm
Temperature regulation span	10°C ~ 50°C
Approval	CE • UKCA
Ingress protection	IP30
Warranty	3 years



All switches positioned to the left:

- Switch 1+2, combined floor/room sensor. (NC and NC)
- Switch 3, control as a normal thermostat. (HT)
- Switch 4, limit against too high temperature. (HI)

The temperature limit potentiometer has been set at approximately 34 degrees in the example above.

SENSOR SETTINGS

Combined floor/room sensor

Room temperature is measured by the room sensor.

Switch 1, RM/NC is set to RM

Switch 2, FR/NC is set to FR

RM/NC



FR/NC



NO

Room sensor

The room temperature is measured by the room sensor.

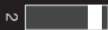
Switch 1, RM/NC is set to RM.

Switch 2, FR/NC is set to NC.

RM/NC



FR/NC



NO

Floor sensor

The room temperature is adjusted through the floor sensor.

Switch 1, RM/NC is set to NC.

Switch 2, FR/NC is set to FR.

RM/NC



FR/NC



NO

POWER REGULATOR

(SWITCH 3, PI/HT)

The temperature limit is not active in this setting.

PI/HT



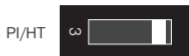
Knob set to:	On	Output
10	0 out of 12 min.	0%
22	3 out of 12 min.	25%
34	6 out of 12 min.	50%
42	8 out of 12 min.	67%
50	10 out of 12min.	80%

When the knob is set to 10, heating is off. Heats 0 minutes out of 12 minutes.
When the knob is set to 50, the heating is on 10 minutes out of 12 minutes.
When the knob setting is adjusted, the current 12 minute cycle finishes before the new setting is applied

TEMPERATURE LIMIT

(SWITCH 3, PI/HT)

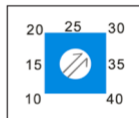
The temperature limit is active in this setting.



Setting temperature limit. (Switch 4, LO/HI)

The limit is only active when “combined floor/roomsensor” has been selected.

Select the desired temperature limit on the potentiometer.



Potentiometer

Limit against low temperature



Limit against high temperature



EINFÜHRUNG

HC30-15 ist ein vollständig manuell betriebenes Thermostat mit nur einem Ein-/Aus-Schalter und einem Drehknopf zur Einstellung der Temperatur.

Eine Temperaturbegrenzungsfunktion ist enthalten, ideal für die Verwendung zusammen mit Holz- oder Ingenieurbodenbelägen.

Die Temperatur wird durch Bodensensor, Raumsensor oder eine Kombination aus beiden gemessen.

Der Leistungsreglermodus ist nützlich, wenn das Thermostat nicht im selben Raum wie die Heizung ist.

Die Temperaturbegrenzung ist im Leistungsreglermodus nicht aktiv.

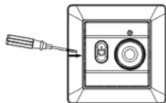
VORSICHTSMASSNAHMEN

- Installieren Sie das Thermostat nicht in direktem Sonnenlicht.
- Installieren Sie es nicht an stark kalten Außenwänden.
- Wenn das Thermostat nicht im selben Raum wie die Heizung ist, kann nur der Bodensensor verwendet werden.
- Installieren Sie den Bodensensor mindestens 0,5 m von der Wand entfernt (das Kabel kann um bis zu 7 m verlängert werden, mindestens 2x0,5 mm² Kabel).
- Bedecken Sie das Thermostat nicht, da dies zu Überhitzung führt.
- Alle Anschlüsse an das Thermostat müssen den nationalen Vorschriften entsprechen und von autorisierten Elektrikern installiert werden.
- Die Stromversorgung des Thermostats muss über einen 30-mA-FI-Schutzschalter erfolgen und durch max. 16A-Sicherungen vor Überlastung geschützt sein.

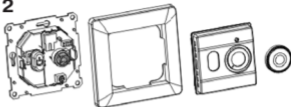
LICHTANZEIGE

- Rotes Licht: Die Heizung ist eingeschaltet.
- Blinkendes rotes Licht: Der Bodensensor ist nicht angeschlossen.
- Grünes Licht: 5 °C Nachtabsenkung/Energieeinsparung ist aktiviert mit einem externen „FP“-Signal an Klemme 5. Das Signal muss mindestens 20 Sekunden lang aktiviert sein, bevor das Thermostat reagiert.
- Grünes + rotes Licht: Die Heizung ist eingeschaltet und 5 °C Nachtabsenkung/Energieeinsparung ist aktiviert mit einem externen „FP“-Signal an Klemme 5.

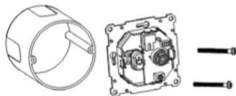
INSTALLATION

1

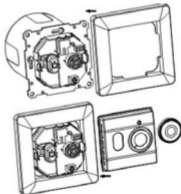
Stellen Sie den Knopf auf 10 ein. Drücken Sie die beiden Federschnapper mit einem Schraubendreher nach innen und entfernen Sie die Abdeckung.

2

Sobald die Frontabdeckung demontiert wurde, haben Sie Zugang zu den Dipschaltern und dem Potentiometer. Jetzt können Sie sie bei Bedarf einstellen.

3

Befestigen Sie das Thermostat im Halter.

4

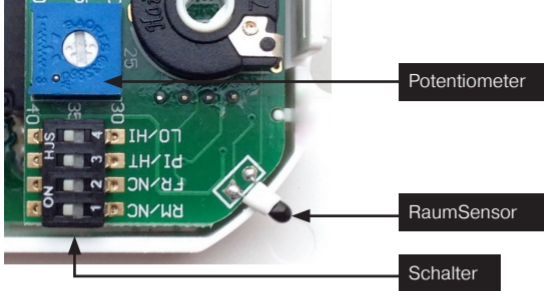
Befestigen Sie Rahmen, Frontabdeckung und Knopf.

ANSCHLÜSSE

KLEMMEN NR.	BESCHREIBUNG
1	[N] Stromversorgung
2	[N1] Last
3	[L] Stromversorgung
4	[L1] Last
5	FP-Eingang, -5 °C Absenkung
6	10 kΩ Boden sensor
7	

SPEZIFIKATION

Versorgungsspannung	230 V / 50-60 Hz
Belastung	3600W (16 A)
Maße	81 x 81 x 57mm
Temperaturregelbereich	10°C ~ 50°C
Zulassung	CE • UKCA
IP-Klasse	IP30
Garantie	3 jahre



Alle Schalter in die linke Position gebracht:

- Schalter 1+2, kombinierter Boden-/Raumsensor. (NC und NC)
- Schalter 3, Steuerung wie ein normales Thermostat. (HT)
- Schalter 4, Begrenzung gegen zu hohe Temperatur. (HI)

Das Temperaturlimit-Potentiometer wurde im obigen Beispiel auf ungefähr 34 Grad eingestellt.

SENSOR-EINSTELLUNGEN

Kombinierter Boden-/Raumsensor

Die Raumtemperatur wird vom Raumsensor gemessen.

Schalter 1, RM/NC ist auf RM eingestellt.

Schalter 2, FR/NC ist auf FR eingestellt.

RM/NC

FR/NC



Raumsensor

Die Raumtemperatur wird vom Raumsensor gemessen.

Schalter 1, RM/NC ist auf RM eingestellt.

Schalter 2, FR/NC ist auf NC eingestellt.

RM/NC

FR/NC



Bodensensor

Die Raumtemperatur wird durch den Bodensensor angepasst.

Schalter 1, RM/NC ist auf NC eingestellt.

Schalter 2, FR/NC ist auf FR eingestellt.

RM/NC

FR/NC



LEISTUNGSREGLER

(SCHALTER 3, PI/HT)

Das Temperaturlimit ist in dieser Einstellung nicht aktiv.

PI/HT



Knopf auf:	An	Ausgabe
10	0 out of 12 min.	0%
22	3 out of 12 min.	25%
34	6 out of 12 min.	50%
42	8 out of 12 min.	67%
50	10 out of 12min.	80%

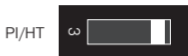
Wenn der Knopf auf 10 eingestellt ist, ist die Heizung ausgeschaltet. Heizt 0 Minuten von 12 Minuten.

Wenn der Knopf auf 50 eingestellt ist, ist die Heizung 10 Minuten von 12 Minuten eingeschaltet.

Wenn die Knopfeinstellung angepasst wird, endet der aktuelle 12-Minuten-Zyklus, bevor die neue Einstellung angewendet wird.

TEMPERATURLIMIT (SCHALTER 3, PI/HT)

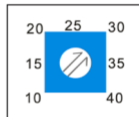
Das Temperaturlimit ist in dieser Einstellung aktiv.



Einstellen des Temperaturlimits. (Schalter 4, LO/HI)

Das Limit ist nur aktiv, wenn "kombinierter Boden-/Raumsensor" ausgewählt wurde.

Wählen Sie das gewünschte Temperaturlimit am Potentiometer aus.



Potentiometer

Begrenzung gegen niedrige Temperatur



Begrenzung gegen hohe Temperatur



INTRODUKTION

HC30-15 er en manuel betjent termostat som betjenes udelukkende via On / Off knap og drejeknap for indstilling af temperatur.

Temperaturbegrænsning af gulvtemperatur er inkluderet, ideelt for brug sammen med gulve af træ eller laminat.

Temperaturen registreres igennem gulvføler, rumføler eller begge følere i kombination.

Effektregulatorfunktionen er især nyttig hvis termostaten ikke er placeret i samme rum som varmekilden.

Temperaturbegrænsning er ikke aktiv sammen med effektregulatorfunktionen.

FORHOLDSREGLER

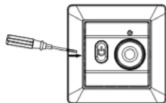
- Termostaten må ikke installeres i direkte sollys
- Termostaten må ikke installeres på meget kolde ydervægge
- Hvis termostaten ikke er installeret i samme rum som der opvarmes, er det kun muligt at anvende gulvføleren
- Installer gulvføleren min 0,5m fra væggen (kablet kan forlænges med op til 7m, min. 2x0,5mm² kabel)
- Termostaten må ikke overdækkes, dette vil forårsage overophedning
- Alle tilslutninger til termostaten skal udføres i henhold til nationale retningslinjer af en autoriseret elektriker.
- Termostaten skal forsynes igennem et 30mA fejlstrømsrelæ og være beskyttet mod overbelastning af max. 16A sikringer.

LYS INDIKATOR

- Rødt lys: Varme er slået til.
- Blinkende rødt lys: Gulvføler defekt eller ikke forbundet.
- Grønt lys: $-5\text{ }^{\circ}\text{C}$ natsænkning er aktiveret via eksternt signal på terminal 5. Signalet skal have været aktiveret min. 20 sekunder før termostaten registrerer det.
- Grønt + rødt lys: Varme er slået til og $-5\text{ }^{\circ}\text{C}$ natsænkning er aktiv via eksternt signal på terminal 5.

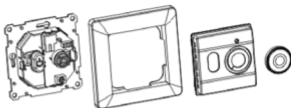
INSTALLATION

1



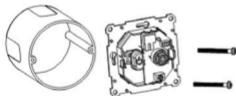
Indstil drejknop til 10. Pres de 2 fjederstykker indad med en skruetrækker og fjern frontdækslet.

2



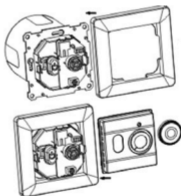
Når frontdækslet er afmonteret er der adgang til kontakterne og potentiometeret. Nu er det muligt at foretage de nødvendige indstillinger.

3



Installer termostaten i monteringsdåsen.

4



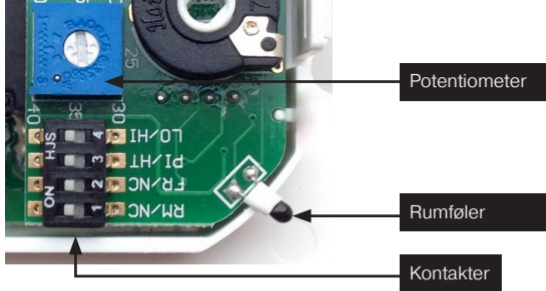
Monter ramme, frontdæksel og drejknop.

TILSLUTNINGER

TERMINAL NR.	BESKRIVELSE
1	[N] Spændingsforsyning
2	[N1] Belastning
3	[L] Spændingsforsyning
4	[L1] Belastning
5	FP indgang, -5 °C natsænkning
6	10 kΩ gulvføler
7	

SPECIFIKATIONER

Spænding/Frekvens	230 V / 50-60 Hz
Belastning	3600W (16 A)
Dimensioner	81 x 81 x 57mm
Temperaturområde	10°C ~ 50°C
Godkendelse	CE · UKCA
Tæthedsklasse	IP30
Garanti	3 år



Alle kontakter indstillet til venstre:

- Kontakt 1+2, Kombineret gulv/rumføler. (NC og NC)
- Kontakt 3, Fungerende som normal termostat. (HT)
- Kontakt 4, Begrænsning mod for høj temperatur. (HI)

Temperaturbegrænsningen er i ovenstående indstillet til cirka 34 °C.

FØLER INDSTILLING

Kombineret gulv/rumføler

Rumtemperatur er registreret via rumføleren.

Kontakt 1, RM/NC indstillet til RM

RM/NC

Kontakt 2, FR/NC indstillet til FR

FR/NC



Rumføler

Rumtemperatur er registreret via rumføleren.

Kontakt 1, RM/NC indstillet til RM.

RM/NC

Kontakt 2, FR/NC indstillet til NC.

FR/NC



Gulvføler

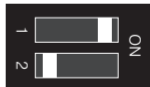
Rumtemperatur er registreret via gulvføleren.

Kontakt 1, RM/NC indstillet til NC.

RM/NC

Kontakt 2, FR/NC indstillet til FR.

FR/NC



EFFEKTREGULATOR

(KONTAKT 3, PI/HT)

Temperaturbegrænsningen er ikke aktiv.

PI/HT



Drejeknap:	On	Udgang
10	0 out of 12 min.	0%
22	3 out of 12 min.	25%
34	6 out of 12 min.	50%
42	8 out of 12 min.	67%
50	10 out of 12min.	80%

Når drejeknap er indstillet til 10, varme slået fra, varmer 0 minutter ud af 12.

Når drejeknap er indstillet til 50, varmen er slået til 10 minutter ud af 12.

Når der indstilles på drejeknapen, færdiggøres den igangværende 12 minutters cyklus inden den nye indstilling er aktiv.

TEMPERATURBEGRÆNSNING

(KONTAKT 3, PI/HT)

Temperaturbegrænsning er aktiv.

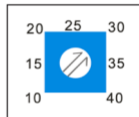
PI/HT



Indstilling af temperaturbegrænsning.
(Kontakt 4, LO/HI)

Begrænsningen er kun aktiv når kombineret
gulv/rumføler er aktiveret.

Indstil den ønskede begrænsningstempera-
tur på potentiometeret.



Potentiometer

**Grænse mod for lav
temperatur**

LO/HI



**Grænse mod for høj
temperatur**

LO/HI



TOTTUMUS

HC30-15 on täysin manuaalisesti käytettävä termostaatti, jossa on vain päälle/pois -painike ja pyörivä nappi lämpötilan säätämiseksi.

Lämpötilan rajoitusominaisuus on mukana, mikä on ihan-teellista käytettäväksi yhdessä puu- tai laminaattilattioiden kanssa.

Lämpötila mitataan lattiasensorin, huonesensorin tai niiden yhdistelmän kautta.

Tehonsäätötila on hyödyllinen, jos termostaatti ei ole samassa huoneessa kuin lämmitys.

Lämpötilarajoitus ei ole aktiivinen tehonsäätötilassa.

VAROTOIMET

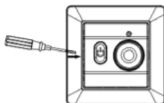
- Älä asenna termostaattia suoraan auringonvaloon.
- Älä asenna sitä voimakkaasti kylmiin ulkoseiniin.
- Jos termostaatti ei ole samassa huoneessa kuin lämmitys, käytä vain lattiasensoria.
- Asenna lattiasensori vähintään 0,5 metrin päähän seinästä (kaapelia voidaan jatkaa enintään 7 metriin, vähintään 2x0,5 mm² kaapeli).
- Älä peitä termostaattia, tämä aiheuttaa ylikuumentumisen.
- Kaikki termostaattiin tehdyt liitännät on tehtävä kansallisten määräysten mukaisesti ja ne on asennettava valtuutettujen sähköasentajien toimesta.
- Termostaattiin syötettävän virran on tultava 30 mA:n RCD:n kautta ja se on suojattava ylikuormitukselta enintään 16A sulakkeilla.
-

VALOINDIKAATTORI

- Punainen valo: Lämmitys on päällä.
- Vilkkuva punainen valo: Lattiasensori on irrotettu.
- Vihreä valo: 5 °C yöalennus/energiansäästö on aktivoitu ulkoisella "FP" -signaalilla liittimessä 5. Signaalin on oltava aktiivinen vähintään 20 sekuntia ennen kuin termostaatti reagoi.
- Vihreä + punainen valo: Lämmitys on päällä ja 5 °C yöalennus/energiansäästö on aktivoitu ulkoisella "FP" -signaalilla liittimessä 5.

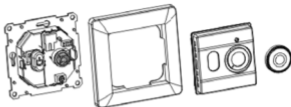
ASENNUS

1



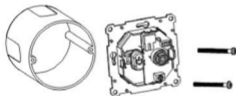
Aseta nappi kohtaan 10. Paina kaksi jousilukkoa ruuvimeisselillä sisäänpäin ja poista kansi.

2



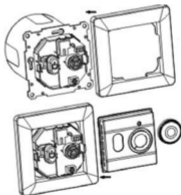
Kun etukansi on purettu, pääset käsiksi kytkimiin ja potentiometriin. Nyt voit säätää niitä tarpeen mukaan.

3



Asenna termostaatti pidikkeeseen.

4



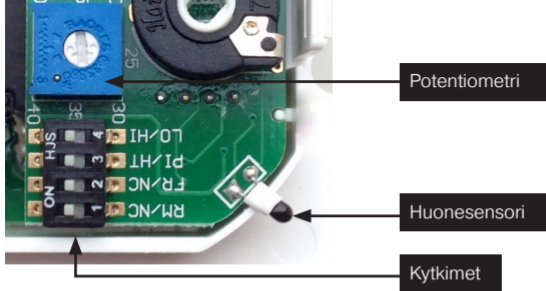
Asenna kehys, etukansi ja nappi.

LIITÄNNÄT

LIITÄNNÄN NRO	KUVAUS
1	[N] Virtalähde
2	[N1] Kuormitus
3	[L] Virtalähde
4	[L1] Kuormitus
5	FP-tulo, -5 °C alennus
6	10 kΩ Lattiasensori
7	

MÄÄRITTELY

Jännite	230 V / 50-60 Hz
Kuormitus	3600W (16 A)
Mitat	81 x 81 x 57mm
Lämpötilansäätöväli	10°C ~ 50°C
Hyväksyntä	CE • UKCA
IP-luokka	IP30
Takuu	3 years



Kaikki kytkimet sijoitettu vasempaan asentoon:

- Kytkin 1+2, yhdistetty lattia/huonesensori. (NC ja NC)
- Kytkin 3, ohjaus kuten normaalissa termostaatissa. (HT)
- Kytkin 4, rajoitus liian korkeaa lämpötilaa vastaan. (HI)

Lämpötilan rajoituspotentiometri on asetettu noin 34 asteeseen edellisessä esimerkissä.

SENSORIASETUKSET

Yhdistetty lattia/huonesensori

Huonelämpötila mitataan huonesensorilla.

Kytkin 1, RM/NC on asetettu RM:ään.

RM/NC

Kytkin 2, FR/NC on asetettu FR:ään.

FR/NC



Huonesensori

Huonelämpötila mitataan huonesensorilla.

Kytkin 1, RM/NC on asetettu RM:ään.

RM/NC

Kytkin 2, FR/NC on asetettu NC:hen.

FR/NC



Lattiasensori

Huonelämpötila säädetään lattiasensorin avulla.

Kytkin 1, RM/NC on asetettu NC:hen.

RM/NC

Kytkin 2, FR/NC on asetettu FR:ään.

FR/NC



TEHONSÄÄDIN

(KYTKIN 3, PI/HT)

Lämpötilarajoitus ei ole aktiivinen tässä asetuksessa.

PI/HT



Nuppi asetettu:	Päällä	Lähtö
10	0 out of 12 min.	0%
22	3 out of 12 min.	25%
34	6 out of 12 min.	50%
42	8 out of 12 min.	67%
50	10 out of 12min.	80%

Kun nuppi on asetettu kohtaan 10, lämmitys on pois päältä. Lämmittää 0 minuuttia 12 minuutin aikana.

Kun nuppi on asetettu kohtaan 50, lämmitys on päällä 10 minuuttia 12 minuutin aikana.

Kun nupin asetusta muutetaan, nykyinen 12 minuutin jakso päättyy ennen kuin uusi asetus otetaan käyttöön.

LÄMPÖTILARAJOITUS

(KYTKIN 3, PI/HT)

Lämpötilarajoitus on aktiivinen tässä asetuksessa.

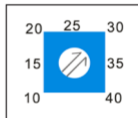
PI/HT



Aseta lämpötilarajoitus. (Kytkin 4, LO/HI)

Rajoitus on aktiivinen vain, kun "yhdistetty lattia/huonesensori" on valittu.

Valitse haluttu lämpötilarajoitus potentiometriä.



Potentiometri

Rajoitus alhaisia lämpötiloja vastaan

LO/HI



Rajoitus korkeita lämpötiloja vastaan

LO/HI



INTRODUKSJON

HC30-15 er en fullstendig manuelt betjent termostat med bare på/av-knapp og dreieknott for innstilling av temperatur.

En temperaturbegrensningsfunksjon er inkludert, ideell for bruk sammen med tre- eller laminatgulv.

Temperaturen måles gjennom gulvsensor, romsensor eller en kombinasjon av begge.

Strømreguleringsmodus er nyttig hvis termostaten ikke er i samme rom som oppvarmingen.

Temperaturbegrensningen er ikke aktiv i strømreguleringsinnstillingen.

FORHOLDSREGLER

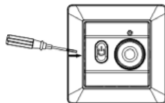
- Ikke installer termostaten i direkte sollys.
- Ikke installer den på sterkt kalde yttervegger.
- Hvis termostaten ikke er i samme rom som oppvarmingen, kan bare gulvsensoren brukes.
- Installer gulvsensoren minst 0,5 meter fra veggen (kabelen kan forlenges med opptil 7 meter, minimum 2x0,5 mm² kabel).
- Ikke dekk til termostaten, dette vil føre til overoppheting.
- Alle tilkoblinger til termostaten må være i samsvar med nasjonale forskrifter og installeres av autoriserte elektrikere.
- Strømforsyning til termostaten må leveres gjennom en 30 mA jordfeilbryter og beskyttes mot overbelastning gjennom maks. 16A sikringer

LYSINDIKATOR

- Rødt lys: Oppvarmingen er på.
- Blinkende rødt lys: Gulvsensoren er frakoblet.
- Grønt lys: 5 °C nattsenkning/energisparing er aktivert med et eksternt "FP" -signal på klemme 5. Signalet må være aktivert i minst 20 sekunder før termostaten reagerer.
- Grønt + rødt lys: Oppvarmingen er på, og 5 °C nattsenkning/energisparing er aktivert med et eksternt "FP" -signal på klemme 5.

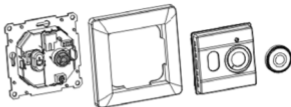
INSTALLASJON

1



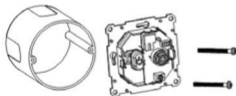
Sett knotten til 10. Trykk de to fjærspringene innover med en skrutrekker og fjern dekslet.

2



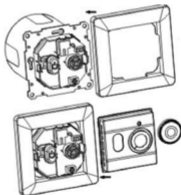
Når frontdekslet er demontert, får du tilgang til dipbryterne og potensiometeret. Nå kan du justere dem etter behov.

3



Monter termostaten i holderen.

4



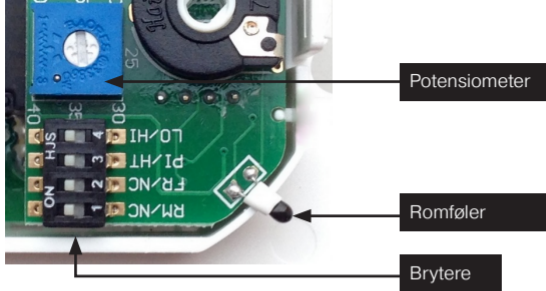
Monter ramme, frontdeksel og knott.

TILKOBLINGER

KLEMMER NR.	BESKRIVELSE
1	[N] Strømforsyning
2	[N1] Last
3	[L] Strømforsyning
4	[L1] Last
5	FP-inngang, -5 °C senkning
6	10 kΩ gulvsensor
7	

SPESIFIKASJON

Forsyningsspenning	230 V / 50-60 Hz
Belastning	3600W (16 A)
Dimensjoner	81 x 81 x 57mm
Temperaturreguleringsområde	10°C ~ 50°C
Godkjenning	CE • UKCA
IP-klasse	IP30
Garanti	3 år



Alle brytere plassert til venstre:

- Bryter 1+2, kombinert gulv/romsensor. (NC og NC)
- Bryter 3, kontroll som en normal termostat. (HT)
- Bryter 4, grense mot for høy temperatur. (HI)

Temperaturgrense-potensiometeret er satt til ca. 34 grader i eksempelet ovenfor.

SENSORINNSTILLINGER

Kombinert gulv/romsensor

Romtemperaturen måles av romsensoren.

Bryter 1, RM/NC er satt til RM.

Bryter 2, FR/NC er satt til FR.

RM/NC



FR/NC



NO

Romsensor

Romtemperaturen måles av romsensoren.

Bryter 1, RM/NC er satt til RM.

Bryter 2, FR/NC er satt til NC.

RM/NC



FR/NC



NO

Gulvsensor

Romtemperaturen justeres gjennom gulvsensoren.

Bryter 1, RM/NC er satt til NC.

Bryter 2, FR/NC er satt til FR.

RM/NC



FR/NC



NO

EFFEKTREGULATOR

(BRYTER 3, PI/HT)

Temperaturgrensen er ikke aktiv i denne innstillingen.

PI/HT



Knotten sat:	På	Utgang
10	0 out of 12 min.	0%
22	3 out of 12 min.	25%
34	6 out of 12 min.	50%
42	8 out of 12 min.	67%
50	10 out of 12min.	80%

Når knotten er satt til 10, er oppvarmingen av. Varmes 0 minutter av 12 minutter.

Når knotten er satt til 50, er oppvarmingen på 10 minutter av 12 minutter.

Når knottinnstillingen justeres, avsluttes gjeldende 12-minutters syklus før den nye innstillingen tas i bruk.

TEMPERATURGRENSE

(BRYTER 3, PI/HT)

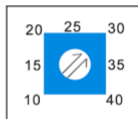
Temperaturgrensen er aktiv i denne innstillingen.



Angi temperaturgrensen. (Bryter 4, LO/HI)

Grensen er bare aktiv når "kombinert gulv/romsensor" er valgt.

Velg ønsket temperaturgrense på potensiometeret.



Potensiometer

**Grense mot lav
temperatur**



**Grense mot høy
temperatur**



INTRODUKTION

HC30-15 är en helt manuellt driven termostat med endast på/av-knapp och vridknapp för inställning av temperatur.

En temperaturbegränsningsfunktion ingår, perfekt för användning tillsammans med trä- eller laminatgolv.

Temperaturen mäts genom golvsensor, rumssensor eller en kombination av båda.

Strömbegränsningsläget är användbart om termostaten inte är i samma rum som uppvärmningen.

Temperaturbegränsningen är inte aktiv i strömbegränsningsläget.

FÖRSIKTIGHETSÅTGÄRDER

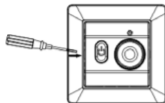
- Installera inte termostaten i direkt solljus.
- Installera inte på mycket kalla ytterväggar.
- Om termostaten inte är i samma rum som uppvärmningen kan endast golvsensorn användas.
- Installera golvsensorn minst 0,5 meter från väggen (kabeln kan förlängas med upp till 7 meter, minst 2x0,5 mm² kabel).
- Täck inte över termostaten, detta kommer att orsaka överhettning.
- Alla anslutningar till termostaten måste följa nationella föreskrifter och installeras av auktoriserade elektriker.
- Strömförsörjningen till termostaten måste levereras genom en 30 mA jordfelsbrytare och skyddas mot överbelastning genom max. 16A säkringar.

LYSINDIKATOR

- Rött ljus: Uppvärmningen är på.
- Blinkande rött ljus: Golvsensorn är frånkopplad.
- Grönt ljus: 5 °C nattsänkning/energibesparing är aktiverad med en extern "FP" -signal på terminal 5. Signalen måste vara aktiverad i minst 20 sekunder innan termostaten reagerar.
- Grönt + rött ljus: Uppvärmningen är på och 5 °C nattsänkning/energibesparing är aktiverad med en extern "FP" -signal på terminal 5.

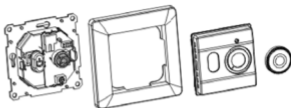
INSTALLATION

1



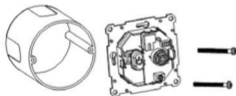
Ställ in knoppen på 10. Tryck in de två fjäderlåsen med en skruvmejsel och ta bort locket.

2



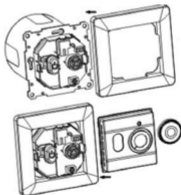
När frontlocket har demonterats kan du komma åt dippströmbrytarna och potentiometern. Nu kan du justera dem efter behov.

3



Montera termostaten i hållaren.

4



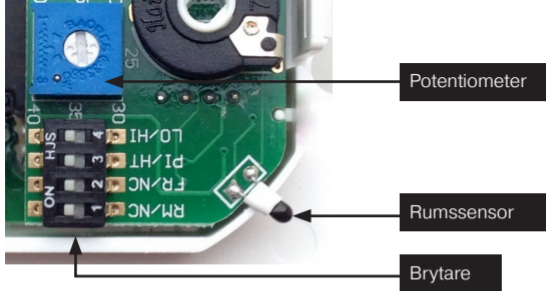
Montera ramen, frontlocket och knoppen.

ANSLUTNINGAR

UTTAG NR.	BESKRIVNING
1	[N] Strömförsörjning
2	[N1] Belastning
3	[L] Strömförsörjning
4	[L1] Belastning
5	FP-ingång, -5 °C nedsättning
6	10 kΩ golvsensor
7	

SPECIFIKATION

Matningsspänning	230 V / 50-60 Hz
Belastning	3600W (16 A)
Mått	81 x 81 x 57mm
Temperaturregleringsområde	10°C ~ 50°C
Godkännande	CE • UKCA
IP-klass	IP30
Garanti	3 år



Alla brytare är inställda till vänster:

- Brytare 1+2, kombinerad golv/rumssensor. (NC och NC)
- Brytare 3, kontroll som en normal termostat. (HT)
- Brytare 4, begränsning mot för hög temperatur. (HI)

Temperaturbegränsningspotentiometern är inställd på cirka 34 grader i exemplet ovan.

SENSORINSTÄLLNINGAR

Kombinerad golv/rumssensor

Rumstemperaturen mäts av rumssensorn.

Brytare 1, RM/NC är inställd på RM.

Brytare 2, FR/NC är inställd på FR.

RM/NC



FR/NC



NO

Rumssensor

Rumstemperaturen mäts av rumssensorn.

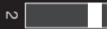
Brytare 1, RM/NC är inställd på RM.

Brytare 2, FR/NC är inställd på NC.

RM/NC



FR/NC



NO

Golvsensor

Rumstemperaturen justeras genom golvsensorn.

Brytare 1, RM/NC är inställd på NC.

Brytare 2, FR/NC är inställd på FR.

RM/NC



FR/NC



NO

EFFEKTREGULATOR

(BRYTARE 3, PI/HT)

Temperaturbegränsningen är inte aktiv i detta läge.

PI/HT



Knoppen på:	På	Utgång
10	0 out of 12 min.	0%
22	3 out of 12 min.	25%
34	6 out of 12 min.	50%
42	8 out of 12 min.	67%
50	10 out of 12min.	80%

När knoppen är inställd på 10 är uppvärmningen avstängd. Värmer 0 minuter av 12 minuter.

När knoppen är inställd på 50 är uppvärmningen på 10 minuter av 12 minuter.

När knappinställningen justeras avslutas den nuvarande 12-minuterscykeln innan det nya inställningen tillämpas.

TEMPERATURBEGRÄNSNING

(BRYTARE 3, PI/HT)

Temperaturbegränsningen är aktiv i detta läge.

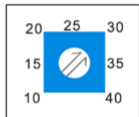
PI/HT



Ange temperaturbegränsningen. (Brytare 4, LO/HI)

Begränsningen är endast aktiv när "kombinerad golv/rumssensor" har valts.

Välj önskad temperaturbegränsning på potentiometern.



Potentiometer

**Begränsning mot
låg temperatur**

LO/HI



**Begränsning mot
hög temperatur**

LO/HI





Heatcom
Corporation A/S
Barmstedt Allé 6
DK-5500 Middelfart



02000154

HEATCOM
SMART HEATING SOLUTIONS