

VARMEMÅTTE

100 W/m², 150 W/m² & 190 W/m²



Heatcom's varmemåtter kombinerer exceptionel kvalitet med intelligent design som fordrer lette installationsmetoder. Varmemåtterne kan bruges under alle typer af gulvbelægninger og installeres direkte i fliseklæb eller i et lag flydespartel.

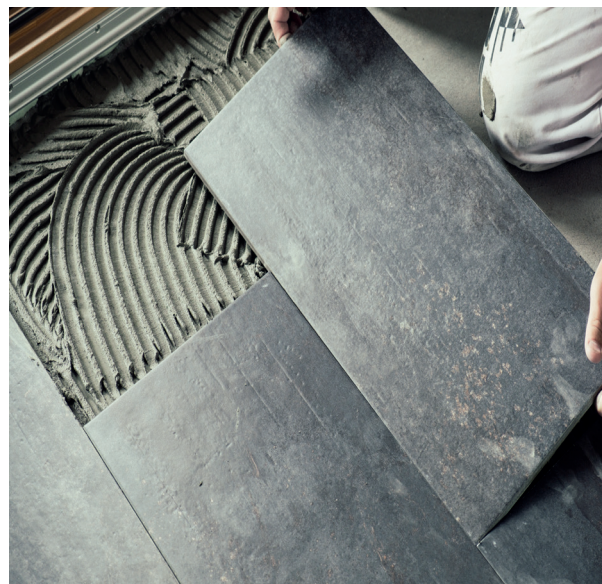
Varmemåtterne findes i 3 effektklasser til brug som enten den primære varmekilde i rummet eller til komfort varme i gulvet. Varmemåtterne er ideelle at bruge i rektangulære rum med både store og små arealer samt hvor byggehøjden ønskes holdt på et minimum.

Sammenlignet med løst varmekabel er det muligt at spare væsentlig tid ved anvendelse af Heatcom's varmemåtter.

Varmemåtterne er designet til at afgive en effekt på 100, 150 eller 190 W/m², som er ensartet over hele varmemåttens længde.

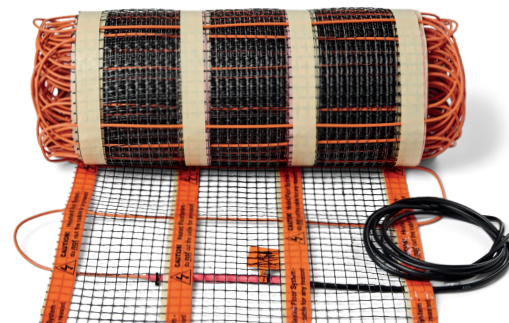
Valg af effektklasse er afhængig af hvor godt dette er isoleret, store vinduespartier og om varmemåttens skal fungere som supplerende varme eller eneste varmekilde.

Varmemåttens skal altid styres af en termostat som muliggør tilpasning til specielle behov og sikrer den bedste komfort og mest optimale energiforbrug.



Fordele:

- Høj kvalitet
- Nem at installere med cut'n turn design
- Lav byggehøjde
- Stort produktprogram
- Udviklet og produceret i Danmark
- 25 års garanti



Version 1-092023

Heatcom Corporation A/S
Barmstedt Allé 6
DK-5500 Middelfart
Tel. +45 63 41 77 77
Sales@Heatcom.dk

VARMEMÅTTE

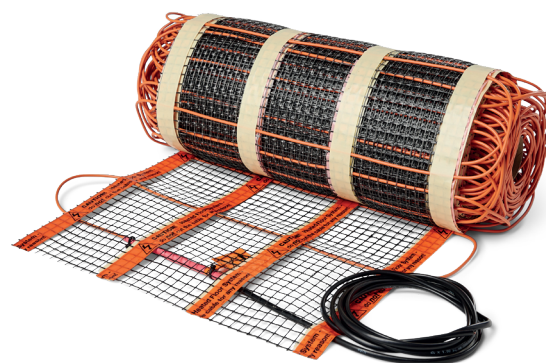
100 W/m², 150 W/m² & 190 W/m²

Heatcom's varmemåtter er udviklet til installation indendørs på alle typer af stabile gulvkonstruktioner. Varmemåtterne består af et høj kvalitets varmekabel som er fastgjort til et robust glasfiber net. Varmemåtten fikses til gulvkonstruktionen ved hjælp af den integrerede dobbeltklæbende tape og dækkes efterfølgende fuldstændig af fliseklæb, flydespartel eller lignende.

Valg af effektklasse:

- 100 W/m² komfortvarme eller opvarmning i godt isolerede rum.
- 150 W/m² badeværelser og andre rum med hård gulvbelægning som fliser
- 190 W/m² rum med lavt isoleringsniveau og ellers hvor der er behov for en høj effekt

Varmemåtterne findes i adskillige størrelser der kan kombineres og finde anvendelse i adskillige typer af installationer.



TEKNISKE DATA

Spænding	230 V
Kabel diameter	Ø3,4 mm +/- 0,3mm
Inderleder, isolering	Fluoropolymer
Skærm, varmekabel	Aluminium folie og kobber- leder
Koldkabel længde	4 m
Kabeltype	2-leder + jord, LSZH
Yderkappe, varmekabel	PVC
Maksimal tilladelig kabeltemperatur	90° C
Net	Coatet glasfiber
Byggehøjde	5mm over kabel
Garanti	25 år
Godkendelser	CE, SEMKO, BEAB
Standard	EN60335-2-96
Tolerance modstand	-5 / +10 %
Tolerance længde	+/- 2 %

ANVENDELSESOMRÅDER

Vådrum	✓
Alm. bolig	✓
Beton	
Eksisterende gulv	✓
I flydespartel	✓

TILBEHØR

Termostat

LINK TIL VORES HJEMMESIDE



Version 1-092023

Heatcom Corporation A/S
Barmstedt Allé 6
DK-5500 Middelfart
Tel. +45 63 41 77 77
Sales@Heatcom.dk

VARMEMÅTTE - 100 W/m²

BESKRIVELSE	EFFEKT	STRØM	MODSTAND
Varmemåtte Ø3 mm 100 W/m ² - 1,1 m ² (0,5 x 2,2 m)	110 W	0,5 A	503 Ω
Varmemåtte Ø3 mm 100 W/m ² - 1,4 m ² (0,5 x 2,9 m)	150 W	0,6 A	358 Ω
Varmemåtte Ø3 mm 100 W/m ² - 2,0 m ² (0,5 x 4,0 m)	200 W	0,9 A	266 Ω
Varmemåtte Ø3 mm 100 W/m ² - 2,6 m ² (0,5 x 5,2 m)	260 W	1,1 A	201 Ω
Varmemåtte Ø3 mm 100 W/m ² - 3,0 m ² (0,5 x 6,0 m)	310 W	1,3 A	172 Ω
Varmemåtte Ø3 mm 100 W/m ² - 4,1 m ² (0,5 x 8,2 m)	410 W	1,8 A	130 Ω
Varmemåtte Ø3 mm 100 W/m ² - 4,9 m ² (0,5 x 9,8 m)	530 W	2,3 A	101 Ω
Varmemåtte Ø3 mm 100 W/m ² - 5,8 m ² (0,5 x 11,6 m)	580 W	2,5 A	92 Ω
Varmemåtte Ø3 mm 100 W/m ² - 7,0 m ² (0,5 x 14,0 m)	730 W	3,2 A	72 Ω
Varmemåtte Ø3 mm 100 W/m ² - 8,3 m ² (0,5 x 16,6 m)	810 W	3,5 A	65 Ω
Varmemåtte Ø3 mm 100 W/m ² - 9,0 m ² (0,5 x 18,0 m)	930 W	4,1 A	57 Ω
Varmemåtte Ø3 mm 100 W/m ² - 10,2 m ² (0,5 x 20,4 m)	1000 W	4,4 A	53 Ω
Varmemåtte Ø3 mm 100 W/m ² - 11,5 m ² (0,5 x 23,0 m)	1130 W	4,9 A	47 Ω
Varmemåtte Ø3 mm 100 W/m ² - 13,0 m ² (0,5 x 26,0 m)	1260 W	5,5 A	42 Ω
Varmemåtte Ø3 mm 100 W/m ² - 15,0 m ² (0,5 x 30,0 m)	1530 W	6,6 A	35 Ω

Version 1-092023

Heatcom Corporation A/S
Barmstedt Allé 6
DK-5500 Middelfart
Tel. +45 63 41 77 77
Sales@Heatcom.dk

VARMEMÅTTE - 150 W/m²

BESKRIVELSE	EFFEKT	STRØM	MODSTAND
Varmemåtte Ø3 mm 150 W/m ² - 0,8 m ² (0,5 x 1,7 m)	130 W	0,6 A	397 Ω
Varmemåtte Ø3 mm 150 W/m ² - 1,2 m ² (0,5 x 2,4 m)	180 W	0,8 A	301 Ω
Varmemåtte Ø3 mm 150 W/m ² - 1,6 m ² (0,5 x 3,2 m)	240 W	1,0 A	219 Ω
Varmemåtte Ø3 mm 150 W/m ² - 2,2 m ² (0,5 x 4,3 m)	320 W	1,4 A	165 Ω
Varmemåtte Ø3 mm 150 W/m ² - 2,5 m ² (0,5 x 5,0 m)	370 W	1,6 A	145 Ω
Varmemåtte Ø3 mm 150 W/m ² - 3,0 m ² (0,5 x 6,0 m)	450 W	1,9 A	118 Ω
Varmemåtte Ø3 mm 150 W/m ² - 3,4 m ² (0,5 x 6,7 m)	490 W	2,1 A	107 Ω
Varmemåtte Ø3 mm 150 W/m ² - 3,6 m ² (0,5 x 7,2 m)	520 W	2,3 A	101 Ω
Varmemåtte Ø3 mm 150 W/m ² - 4,2 m ² (0,5 x 8,4 m)	610 W	2,7 A	86 Ω
Varmemåtte Ø3 mm 150 W/m ² - 4,8 m ² (0,5 x 9,6 m)	690 W	3,0 A	77 Ω
Varmemåtte Ø3 mm 150 W/m ² - 5,4 m ² (0,5 x 10,8 m)	780 W	3,4 A	68 Ω
Varmemåtte Ø3 mm 150 W/m ² - 6,0 m ² (0,5 x 12,0 m)	860 W	3,7 A	62 Ω
Varmemåtte Ø3 mm 150 W/m ² - 6,8 m ² (0,5 x 13,7 m)	980 W	4,3 A	54 Ω
Varmemåtte Ø3 mm 150 W/m ² - 7,2 m ² (0,5 x 14,4 m)	1040 W	4,5 A	51 Ω
Varmemåtte Ø3 mm 150 W/m ² - 8,0 m ² (0,5 x 16,1 m)	1170 W	5,1 A	45 Ω
Varmemåtte Ø3 mm 150 W/m ² - 8,4 m ² (0,5 x 16,8 m)	1220 W	5,3 A	44 Ω
Varmemåtte Ø3 mm 150 W/m ² - 9,5 m ² (0,5 x 19,0 m)	1370 W	6,0 A	39 Ω
Varmemåtte Ø3 mm 150 W/m ² - 10,5 m ² (0,5 x 21,0 m)	1560 W	6,8 A	34 Ω
Varmemåtte Ø3 mm 150 W/m ² - 11,3 m ² (0,5 x 22,6 m)	1630 W	7,1 A	33 Ω
Varmemåtte Ø3 mm 150 W/m ² - 12,4 m ² (0,5 x 24,8m)	1850 W	8,0 A	29 Ω
Varmemåtte Ø3 mm 150 W/m ² - 14,7 m ² (0,5 x 29,4 m)	2170 W	9,4 A	24 Ω

Version 1-092023

Heatcom Corporation A/S
Barmstedt Allé 6
DK-5500 Middelfart
Tel. +45 63 41 77 77
Sales@Heatcom.dk

VARMEMÅTTE - 190 W/m²

BESKRIVELSE	EFFEKT	STRØM	MODSTAND
Varmemåtte Ø3 mm 190 W/m ² - 0,6 m ² (0,5 x 1,2 m)	120 W	0,5 A	455 Ω
Varmemåtte Ø3 mm 190 W/m ² - 1,0 m ² (0,5 x 2,0 m)	180 W	0,8 A	290 Ω
Varmemåtte Ø3 mm 190 W/m ² - 1,6 m ² (0,5 x 3,2 m)	300 W	1,3 A	179 Ω
Varmemåtte Ø3 mm 190 W/m ² - 2,0 m ² (0,5 x 4,0 m)	370 W	1,6 A	144 Ω
Varmemåtte Ø3 mm 190 W/m ² - 2,6 m ² (0,5 x 5,2 m)	490 W	2,1 A	109 Ω
Varmemåtte Ø3 mm 190 W/m ² - 2,8 m ² (0,5 x 5,6 m)	520 W	2,3 A	102 Ω
Varmemåtte Ø3 mm 190 W/m ² - 3,5 m ² (0,5 x 7,0 m)	650 W	2,8 A	82 Ω
Varmemåtte Ø3 mm 190 W/m ² - 4,1 m ² (0,5 x 8,2 m)	780 W	3,4 A	68 Ω
Varmemåtte Ø3 mm 190 W/m ² - 5,5 m ² (0,5 x 11,0 m)	1060 W	4,6 A	50 Ω
Varmemåtte Ø3 mm 190 W/m ² - 6,0 m ² (0,5 x 12,0 m)	1130 W	4,9 A	47 Ω
Varmemåtte Ø3 mm 190 W/m ² - 6,8 m ² (0,5 x 13,6 m)	1300 W	5,7 A	41 Ω
Varmemåtte Ø3 mm 190 W/m ² - 7,3 m ² (0,5 x 14,6 m)	1380 W	6,0 A	38 Ω
Varmemåtte Ø3 mm 190 W/m ² - 8,7 m ² (0,5 x 17,4 m)	1630 W	7,1 A	32 Ω
Varmemåtte Ø3 mm 190 W/m ² - 10,2 m ² (0,5 x 20,4 m)	1950 W	8,5 A	27 Ω
Varmemåtte Ø3 mm 190 W/m ² - 12,9 m ² (0,5 x 25,8 m)	2410 W	10,5 A	22 Ω